

Mjels Sø

Ved fiskeri gælder følgende regler Mjels Sø:

1. Der må fiskes med 2 stænger monteret med hver 1 agn.
2. Redskaber må ikke forlades.
3. Gedder under 60 cm skal genudsættes, gedder over 80 cm skal genudsættes. Der må hjemtages en gedde pr. dag. Gedder er fredet fra d. 15 marts - 30 april. Aborre under 30 cm skal genudsættes, der må hjemtages to aborre pr. dag. Øvrige fredningsbestemmelser og mindstemål skal overholdes. Se <https://www.retsinformation.dk/eli/Lta/2021/1198>
4. Forfodring er forbudt.
5. For at undgå smittefare er fiskeri med agnfisk kun tilladt med agnfisk fanget i Mjels Sø. Frosne saltvandsfisk er tilladt.
6. Sejladis er ikke tilladt og der må ikke benyttes flydering.
7. Færdsel og ophold skal ske under hensyn til naturen, dyrelivet må ikke forulempes.
8. Ved fiskeri skal gyldigt fiskekort og fiskekort medbringes.
9. Overtrædelser medfører bortvisning og inddragelse af fiskekort.

Fiskeriosyn:

1. Fiskeriosynsmænd skal medbringe deres autorisation fra Fiskeridirektoratet ved kontrol.
2. Hvis fiskeriosynsmændene møder personer uden skole-fiskekort eller medlemskab af Sportsfiskerforeningen Nordborg der fisker i søen, gøres disse opmærksom på at lystfiskeri er forbudt. Disse afkræves navn og adresse der videregives til Aage V Jensens Fonde.
3. Det kontrolleres om personer, der fisker ved søen, har lovpligtigt statsligt lystfiskertegn. Overtrædelser håndteres jævnt før instrukser for fiskeriosyn.

Fiskekort:

Personer der fisker i Mjels Sø skal være i besiddelse af gyldigt medlemskab af Sportsfiskerforeningen Nordborg eller gyldigt skole-fiskekort. Du skal have lystfiskertegn, hvis du er fyldt 18 år og endnu ikke har ret til at modtage folkepension.

Der kan ikke købes dagkort til søen. Indberetning af fanget fra Mjels Sø senest 1 uge efter fanget til Sportsfiskerforeningen Nordborg.

Regelungen für die Fischerei in Mjels See:

1. Es darf mit maximal zwei Angelruten mit je ein Köder bestückt gefischt werden.
2. Die Angelruten dürfen nicht verlassen werden.
3. Hecht weniger als 60 cm und grösser als 80 cm müssen freigelassen werden. Es darf pro Tag ein Hecht mitgenommen werden. 15. März - 30. April ist Schonzeit für Hechte. Barsch weniger als 30 cm müssen freigelassen werden. Es darf pro Tag zwei Barsche mitgenommen werden. General müssen auch die generelle geltenden Schonzeiten und die angegebenen Mindestmaße der Fische in folge des Fischereiministriums eingehalten werden.
4. Vorfüttern ist nicht erlaubt.
5. Um Infektionen zu vermeiden, dürfen die Fischerei mit Köder nur mit Köderfisch von Mjels See geschen. Eingefroren Meer fische ist auch erlaubt.
6. Segeln aller art verboten.
7. Gegenüber der Umgebung, und mit Natur und Tieren, muss man sich rücksichtsvoll verhalten.
8. Beim Angeln muss gültige Mitgliedschaft beweis und eine gültige staatliche Lizenz mitgebracht werden.
9. Werden die geltenden Bestimmungen und Angelregeln übertreten wird man von weiterem Angeln ausgeschlossen.

Fischerei Kontrolle:

1. Kontrollanten müssen ihre Lizenz von der Direktion für Fischerei mitbringen.
2. Wenn die Kontrollanten Leute treffen die im See Angeln wird kontrolliert ob sie eine gültige karte von der Mitgliedschaft in Spotsfiskerforeningen Nordborg mitgebracht habe. Fals nicht wird sie bewusst gemacht, dass Angeln verboten ist. Die Namen und Adresse wird gefordert, und wird die Aage V Jensen Charity Foundation mitgeteilt für weiteres Verfahren.
3. Es wird auch kontrolliert dass Anglern eine gültige staatliche Lizenz hat. Verstöße werden entsprechend den Anweisungen für die Überwachung der Fischerei behandelt.

Es kann keine Tageskarte zum Angeln in Mjels See gekauft werden.

Rules for Fishing in Lake Mjels:

1. There may be fished with 2 rods mounted with each one bait.
2. The rods must not be left unobserved.
3. Pikes less than 60 cm must be released, as pikes over 80 cm must be released. Only one pike per day can be taken, though not from March 15 - April 30. Perch less than 30 cm must be released. Two Perch can be taken per day. Other general closed season regulations and minimum sizes stated by the Ministry of Fisheries must be followed.
4. Pre-feeding is not allowed.
5. To avoid infection, fishing with bait is allowed only with baitfish caught in Mjels Lake. Frozen saltwater fish is allowed.
6. Any kind of Sailing is prohibited.
7. The stay at the lake must be in respect with the nature, and wildlife must not be victimized.
8. At fishing a valid membership license and state Fishing License must be carried.
9. Offenders are liable to expulsion and withdrawal of fishing.

Fishing Supervision

1. Fishing Supervisors must bring their license from the Directorate of Fisheries in control.
2. If fishing Supervisors meet people without the membership of Sportsfiskerforeningen Nordborg will be made aware, that angling is prohibited. Name and address will be required and given to the Aage V Jensen Charity Foundation for further handling.
3. It is also checked for a valid state Fishing License. Violations are handled according to instructions. Separate fishing licenses cannot be bought to lake Mjels.

Fiskeri i Mjels Sø kræver:

1. **Medlemskab** af Sportsfiskerforeningen Nordborg, eller elev på en nordalsisk skole.
2. Lystfiskertegn, hvis du er fyldt 18 år og endnu ikke har ret til at modtage folkepension (også påkrævet hvis du fisker ved kysten).
3. De gældende **regler overholdes**.



Fishing in Lake Mjels requires:

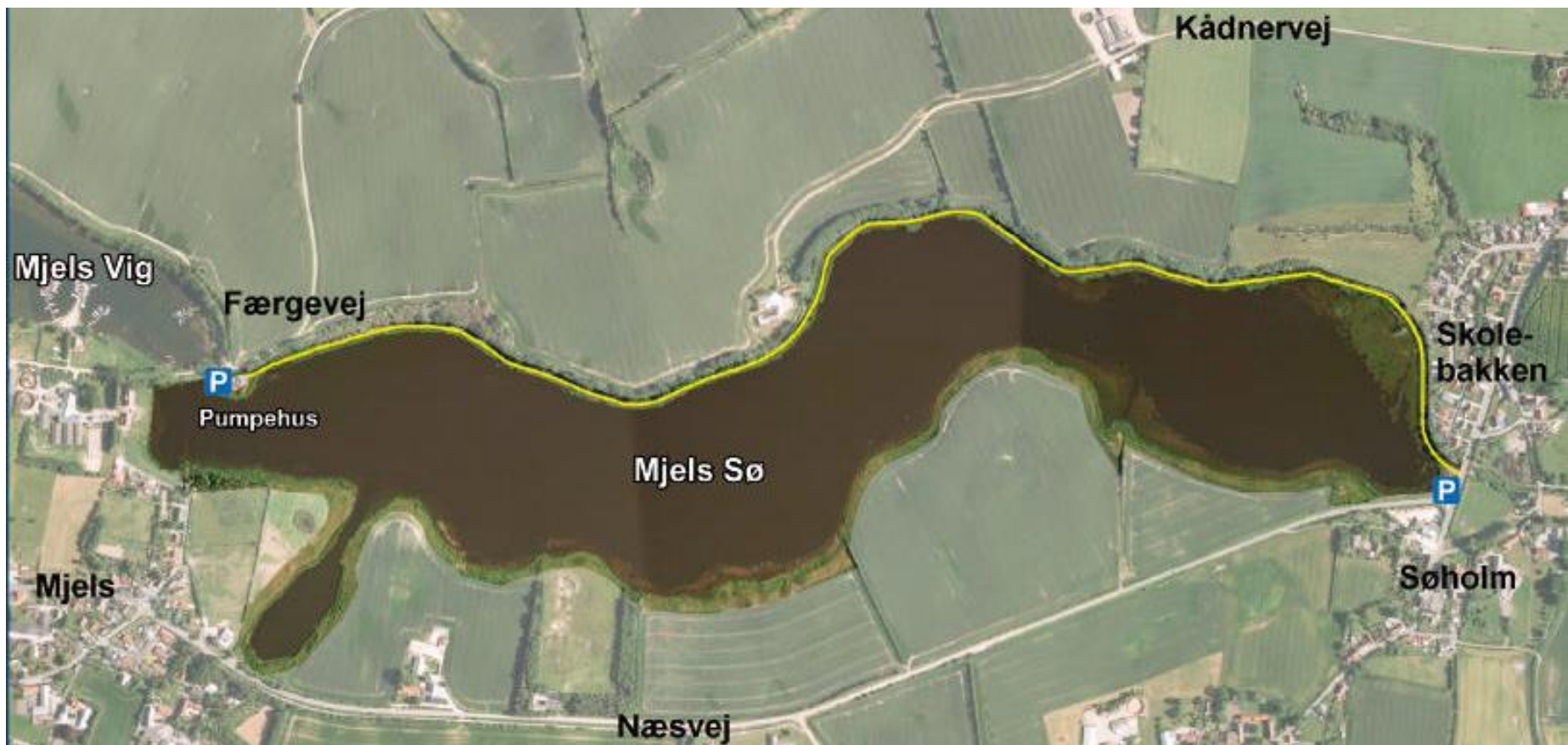
1. **Membership of** Sportsfiskerforeningen Nordborg.
2. The **state Fishing License** if you are over 18 years of age and are not yet entitled to receive public pension (also required if you are fishing at the coast).
3. The current **rules are respected**.



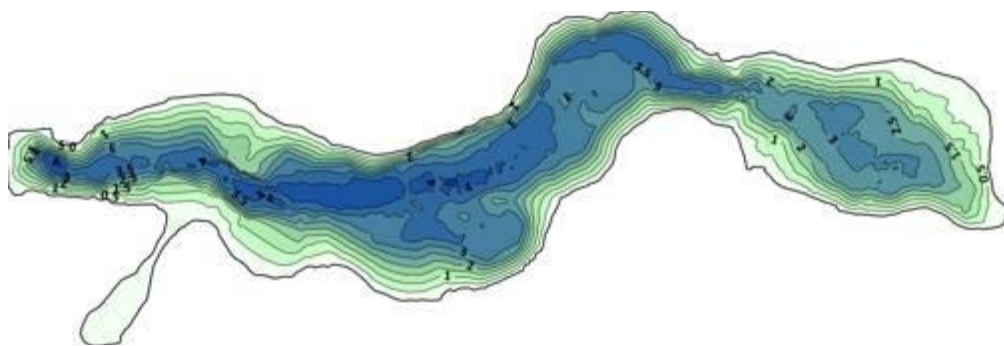
Det statslige Fiskekort
The state Fishing License
Die staatliche Lizenz

Angeln in Mjels See erfordert:

1. **Die Mitgliedschaft** bei Sportsfiskerforeningen Nordborg.
2. Die **staatliche Lizenz**, wenn Sie über 18 Jahre alt sind und noch keinen Anspruch auf eine staatliche Rente haben (auch erforderlich, wenn Sie an der Küste fischen).
3. Die aktuellen **Vorschriften eingehalten werden**.



Fiskeri er kun tilladt på nord siden (gul streg) / Fishing is only allowed on the north side (yellow line) / Fischen ist nur auf der Nordseite erlaubt (gelbe Linie). **P** = parkering / parking / parken.



Medlemskab af / Membership of / Mitgliedschaft bei Sportsfiskerforeningen Nordborg:

Giver fri fiskeret i Mjels Sø, Nordborg Sø, samt moser på Nordals. (Fisketegn skal dog stadig købes separat)

Provides free fishing in Lake Mjels, Lake Nordborg and bogs on Nordals. (State Fishing License must still be purchased separately)

Bietet kostenlose Angeln in Mjels See, Nordborg See und Moore auf Nordals. (Die staatliche Lizenz müssen noch separat erworben werden)